

BAHAMA[®]

One



Design by
STUDIO F·A·PORSCHE

Bahama

1950 gegründet, konstruiert und produziert Bahama heute hochwertige und vielfältige Großschirme und Sonnensegel. Nationale wie auch internationale Kunden vertrauen auf unsere Industrietechnologie und handwerkliche Sorgfalt. Die hochwertigen Produkte von Bahama stehen charakteristisch sowohl für technische Attribute wie Kompaktheit, Haltbarkeit und Windstabilität, als auch für ästhetische Komponenten wie Form- und Materialschönheit.

Unsere vollstufige Produktion »Made in Germany« stellt nahezu alle Bauteile in Eigenfertigung her. Außerdem verarbeitet Bahama nachhaltige und umweltverträgliche Stoffe. Aufgrund des Zusammenspiels aus Materialqualität und konstruktiver Beschaffenheit garantiert Bahama die Windbeständigkeit seiner Produkte, je nach Modell bis zu 130 km/h.

Und das Wichtigste: Wir leben Kundenservice – von der Beratung, über die Montage bis hin zur Reinigung, Wintereinlagerung und Wartung.

Machen Sie das Draußen zum neuen Drinnen. Bei Wind und Wetter. Lernen Sie uns kennen!



Studio F. A. Porsche

Design must be honest

„Design must be honest“ – vier Worte unseres Gründers Ferdinand Alexander Porsche, die unser Denken auf den Punkt bringen. Sie bedeuten, dass Design für uns nicht Dekoration oder oberflächliche Verschönerung ist, sondern die möglichst perfekte Symbiose von Form und Funktion. Diese kann erst entstehen, wenn man die Funktionalität eines Produkts vollkommen erfasst hat.

Als das Studio 1972 in Zell am See gegründet wurde, hatte F. A. Porsche bereits den Beweis für diese Philosophie angetreten: mit dem Entwurf des Porsche 911. Ein schnörkelloses, zeitloses Design, das wie ein perfekt sitzender Anzug der technischen Essenz des Sportwagens Ausdruck verleiht. Ein leidenschaftlicher Ausdruck von Bewegung – selbst im unbewegten Zustand.

Die Faszination für puristisches Design treibt uns bis heute an. Sie durchdringt alle Bereiche, für die das Studio F. A. Porsche auch im 21. Jahrhundert Objekte gestaltet: In Produkt-, Transport- und Raumdesign.

Auszeichnungen

Ausgezeichnet mit hunderten internationalen Designpreisen sind wir heute eines der weltweit führenden Designstudios in den Bereichen Produkt-, Transport- und Raumdesign.





BAHAMA[®]
One







„One“ — Auf den Punkt gebracht

Der Inbegriff von Luxus und Eleganz - Bahama One. Die exquisite Handwerkskunst definiert die Begriffe Outdoor-Komfort und Stil neu. Sorgfältig entworfen und verarbeitet, um Ihr Outdoor-Erlebnis zu perfektionieren, ist unser High-Class-Sonnenschirm ein Statement von Eleganz und zeitloser Schönheit. Seine einzigartige Ästhetik und die Vielseitigkeit, die sich mit verschiedenen Stilen kombinieren lässt, machen ihn zur perfekten Ergänzung für Gärten, Terrassen und Poolbereiche. Dieser luxuriöse Sonnenschirm hebt Ihren Außenbereich auf ein neues, noch exquisiteres Level. Verleihen Sie Ihrem Außenbereich die Eleganz, die Sie verdienen und kreieren Sie eine Umgebung, die Ihre Nachbarn vor Neid erblassen lässt.

- ✿ Herausragende Design- und Fertigungsqualität "Made in Germany"
- ✿ Bis zu 111 Monate Windgarantie je nach Bodenbefestigung und Schirmgröße bis max. Windstärke 10 | 102 km/h
- ✿ Sonnenschirm sorgenfrei geöffnet lassen - auch in Abwesenheit
- ✿ Inklusive kippbarer Bodenbefestigung im Standardlieferumfang
- ✿ Runde und quadratische Modelle
- ✿ Keine losen Funktionsteile wie Seile, Kurbeln oder Stecker
- ✿ Beleuchtung mit LED RGBW Streifen (optional) und verborgenen Elektrobauteilen im Schirm
- ✿ Einzigartiger Light Spot an der Schirmspitze (optional)
- ✿ Herausragende Gestaltung durch verborgene Mechanik und Elektrobauteile
- ✿ Wartungsfreie Servo-Mechanik für ausfallsicheres Öffnen und Schließen des Schirms
- ✿ Zwei Spannhebel mit Federbügeln
- ✿ Standardgestelle in Anthrazitgrau | RAL 7016, Feinstruktur
- ✿ Kedergeführte Textilmembrane für perfekte und dauerhaft hohe Oberflächenspannung
- ✿ Große Auswahl an kuratierten Membranfarben
- ✿ Exzellenter UV-Schutz UPF 50+
- ✿ Weitere vielfältige Bodenbefestigungen sowie Adaptionen für unterschiedlichste Anforderungen
- ✿ Sechs verschiedene Basisgrößen von 13 m² bis 25 m² und Seitenlängen von 4 m bis 5 m
- ✿ Hohe Wasserdichtigkeit
- ✿ Kurze Lieferzeiten, schnelle Ersatzlieferung, außergewöhnlich lange Ersatzteilversorgung
- ✿ Integrierte Diebstahlsicherung
- ✿ Sonderformate auf Anfrage

Erstmalige Zusammenarbeit im
High-Class-Segment für **Sonnenschutz**

Made in **Germany**

Membrane: swela "elegance"



Um den höchsten Ansprüchen an Qualität, Schutz und Langlebigkeit gerecht zu werden, haben wir uns bei dem Bahama One für "elegance" – ein Textil aus dem Hause Swela – entschieden. Das Textil besteht aus einem hochdichten Gewebe, das nicht nur wasserdicht ist, sondern auch eine beeindruckende UV-Beständigkeit aufweist. Diese Eigenschaften garantieren nicht nur perfekte Leistung bei Regenschauern, sondern auch einen effektiven Schutz vor UV-Strahlung. Somit wird nicht nur Ihr Komfort, sondern auch die Farbtintensität und Langlebigkeit des Schirmstoffes gewährleistet.

- * Hohe Reißfestigkeit
- * Ausgeprägte, textile Haptik
- * 100% Polyestergewebe mit schmutz- und wasserabweisender Imprägnierung
- * Flächengewicht von ca. 310 g/m²
- * Exzellenter UV-Schutz mit UPF 50+ Schutz vor UV-Strahlung
- * Höchste Lichtechtheit des Gewebes (DIN EN ISO 105-B02 | Klasse ≥ 7–8)
- * Hohe Wasserdichtigkeit, Druckbeständigkeit (EN 20811, ISO 811 | Wassersäule ≥ 35 mbar, 350 mm)
- * Wetterechtheit (DIN EN ISO 105-B04 | Klasse ≥ 7–8)
- * Sehr gute Reibechtheit (DIN EN ISO 105-x12 | Klasse ≥ 4–5)





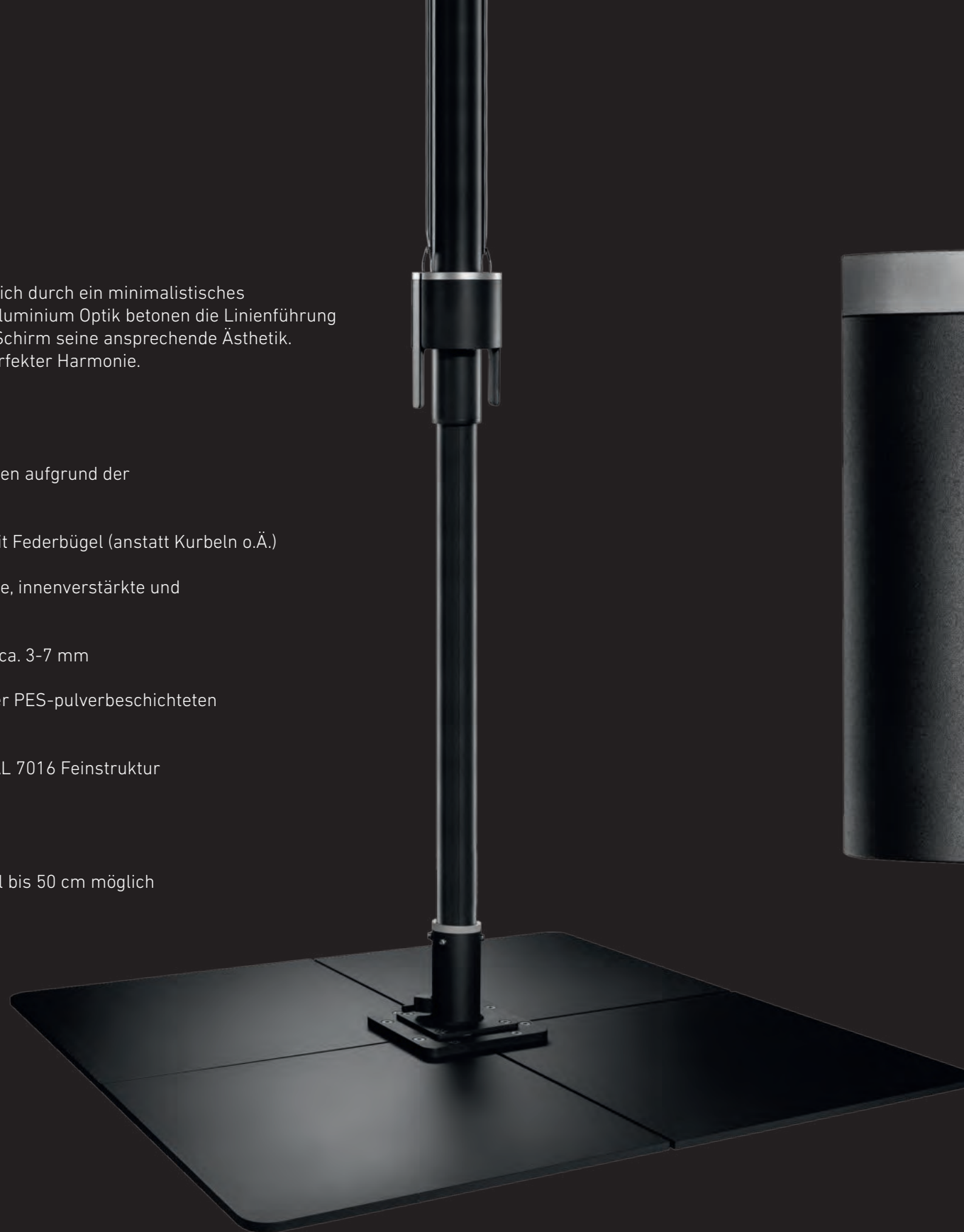
Schirmsäule

Die Schirmsäule des Bahama One zeichnet sich durch ein minimalistisches Zylinderdesign aus. Akzente in gebürsteter Aluminium Optik betonen die Linienführung des Zylinders und verleihen dem gesamten Schirm seine ansprechende Ästhetik. Erleben Sie Funktionalität und Ästhetik in perfekter Harmonie.

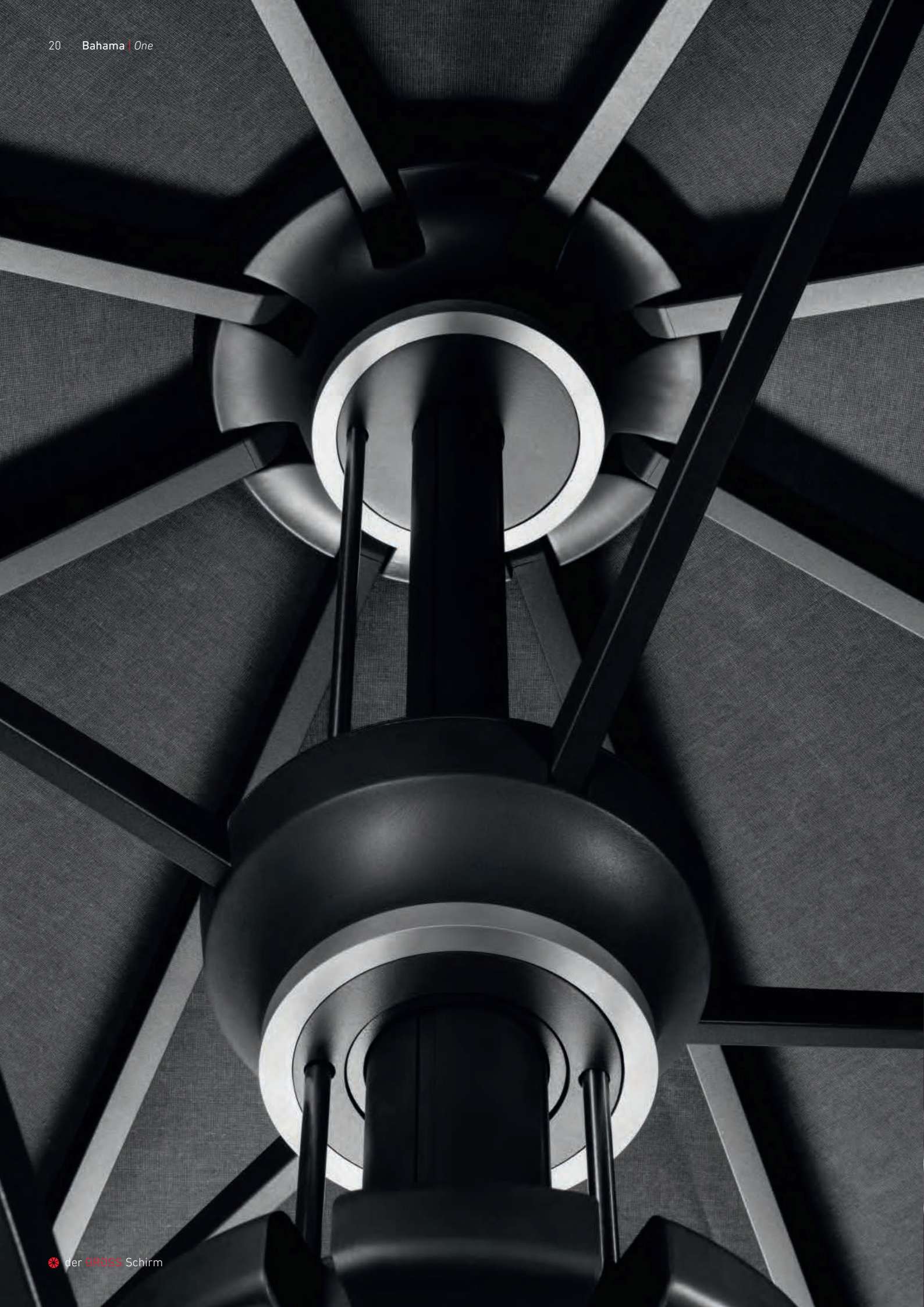
- ✿ Standsäule mit Außen- und Innensäule
- ✿ Leichtes und schnelles Öffnen und Schließen aufgrund der wartungsfreien Servo-Mechanik
- ✿ Leichte Handhabung durch Spannhel mit Federbügel (anstatt Kurbeln o.Ä.)
- ✿ Besondere Stabilität durch stranggepresste, innenverstärkte und profilierte Alu-Spezialstandsäule
- ✿ Säulendurchmesser ca. 82 mm, Wandung ca. 3-7 mm
- ✿ Stoß- und kratzunempfindlich aufgrund der PES-pulverbeschichteten Standsäule, nachträglich gebrannt
- ✿ Standardgestellfarbe in Anthrazitgrau | RAL 7016 Feinstruktur

OPTIONAL

- ✿ Schirmsäulenverlängerung, je nach Modell bis 50 cm möglich
- ✿ Schirmsäulenverkürzung auf Anfrage
- ✿ Sonderfarben auf Anfrage



Tiefgreifende Produktentwicklung
von zwei führenden Experten im Bereich
Qualität und **Design**



Speichen, Stützen, Lager und Gelenke

Die Speichen und Stützen des Bahama One sind nicht nur funktional, sondern auch ästhetisch. Hergestellt aus hochwertigem recyceltem Aluminium, sind sie so gestaltet, dass keine sichtbaren Verkabelungen oder Befestigungselemente das Design stören. Die Formgebung ist schlicht und elegant, passend zu einem modernen und hochwertigen Look.

- ✿ Alle tragenden Bauteile aus Aluminium oder Edelstahl
- ✿ Strangepresstes Alu-Rechteckhohlprofil
- ✿ Befestigung mittels Edelstahl-Achsbolzen und Federstecker
- ✿ Mit Hohlraum für kedergeführte Membrane
- ✿ Einzeln austauschbare Speichen und Stützen
- ✿ Schrauben und andere Befestigungen mit Verkleidungen abgedeckt

LED-Beleuchtung

Erleben Sie eine faszinierende Atmosphäre mit der zusätzlich optional bestellbaren integrierten LED-Beleuchtung in den Stützen des Schirms. Sämtliche Elektrobauteile und Kabel sind dabei im Schirm verborgen. Der Bahama One bietet zudem, durch seinen einmaligen Light Spot an der Spitze des Schirms, einen weiteren Gestaltungsakzent und sorgt damit für ein zusätzliches Highlight.

- ❖ Keine sichtbaren Anbauteile oder Kabel; In Stützen integriert
- ❖ Schafft eine gemütliche Atmosphäre und verbessert die Lichtbedingungen
- ❖ Oberer LED Light Spot nur in Verbindung mit LED-Beleuchtung in den Speichen möglich

LED Spezifikationen

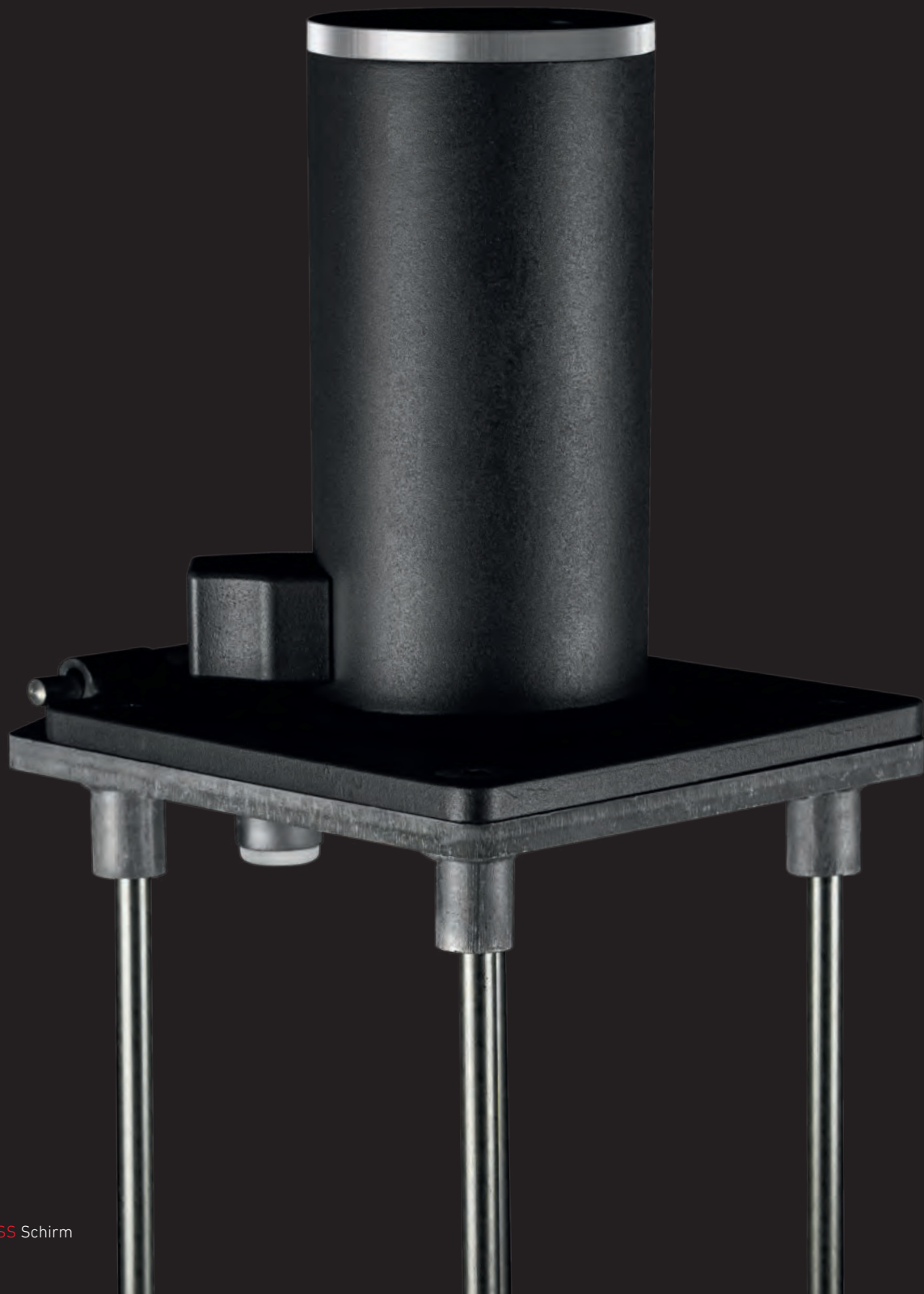
- ❖ RGBW-LED Streifen und LED Light Spot
- ❖ Indirekte RGBW-LED Beleuchtung 240/24V
- ❖ Mit Fernbedienung dimmbar
- ❖ Frei wählbare Farbeinstellungen durch Fernbedienung und App (bei Nutzung der APP muss für eine ausreichende WLAN-Reichweite gesorgt werden, passende WLAN-Ausstattung bei uns erhältlich), darunter warmweiß, kaltweiß und neutral





Bodenbefestigung

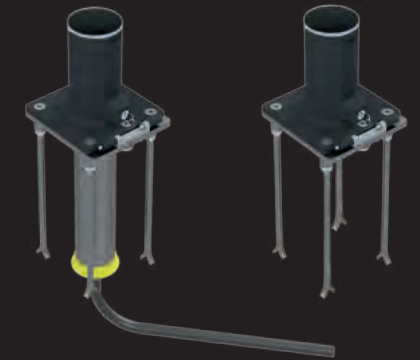
Im Standard Lieferumfang enthalten, die kippbare Bodenbefestigung. Alle Bodenbefestigungen sind verzinkt und pulverbeschichtet in Anthrazitgrau | RAL 7016, Feinstruktur. Wählen Sie die Bodenbefestigungsoption, die Ihren Anforderungen am besten entspricht, und sorgen Sie für einen sicheren Stand Ihres Schirms.



Kippbare Bodenbefestigung

Unsere kippbare Bodenbefestigung ist nicht nur funktional, sondern auch ästhetisch ansprechend gestaltet. Das edle Design fügt sich nahtlos in jedes Outdoor-Ambiente ein und unterstreicht dabei den exklusiven Charakter Ihres Schirms. Die kippbare Bodenbefestigung ist in der Standardausstattung des Bahama One enthalten und gewährleistet je nach Schirmgröße eine Windgarantie bis max. Windstärke 10 | 102 km/h.

- ✿ Standard Ausstattung
- ✿ Unterteil zum Einbetonieren
- ✿ Pulverbeschichtung des Oberteils in RAL-Farbtönen des Schirmgestells
- ✿ Mit Kippgelenkachse zum Aufschrauben
- ✿ Gewicht: ca. 4,8 kg
- ✿ Für Schirm mit/ohne elektrischer Sonderausstattung



Einzigartige Hochleistungs-Garantie:
Exklusiver Hersteller mit spezifischer
Garantie bis Windstärke 10 | 102 km/h

Stahlplattenständer mit 4 oder 8 Stahlplatten | 2-lagig

In der Kombination von herausragender Stabilität und ästhetischer Raffinesse setzt unser Stahlplattenständer neue Maßstäbe. Hergestellt aus hochwertigem verzinkten Stahl, garantiert er nicht nur eine zuverlässige Standfestigkeit, sondern überzeugt auch durch seine widerstandsfähige Beschichtung gegenüber Witterungseinflüssen. So bleibt Ihre Investition nicht nur funktional, sondern behält auch langfristig ihre makellose Erscheinung. Das zeitlose Design des Stahlplattenständers fügt sich nahtlos in jede Umgebung ein und verleiht Ihrem Highclass-Schirm eine eindrucksvolle Präsenz. Genießen Sie die Freiheit, Ihren Schirm mit dem Stahlplattenständer nach Belieben zu platzieren und dabei gleichzeitig auf eine harmonische Optik zu setzen.

- ✿ Platten mit flachem Aufbau, nur 15 mm bzw. 30 mm Aufbauhöhe; keine Stolperkante
- ✿ Kippbares Aufnahmerohr, aufschraubbar
- ✿ Pulverbeschichtung in Anthrazitgrau | RAL 7016, Feinstruktur
- ✿ Maße je Platte: 490 × 490 × 15 mm (je 28 kg) oder 740 × 740 × 15 mm (je 65,2 kg)

✿ Maße der Stahlplattenständer

für ø 4 ø 4,5 4 x 4	2-lagig, 8 Platten, 490 × 490 × 15 mm, ca. 240 kg
für ø 5 4,5 × 4,5 5 × 5	1-lagig, 4 Platten, 740 × 740 × 15 mm, ca. 290 kg



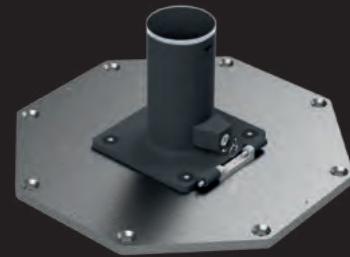
Made in Germany

Montagefußplatte 8-eckig mit Senklochbohrung

- ✿ Gewicht: ca. 18 kg
- ✿ Pulverbeschichtung in RAL-Farbtönen des Schirmgestells
- ✿ Mit Kippgelenkachse zum Aufschrauben
- ✿ Besonders für die Montage auf massivem Betonuntergrund geeignet

Optional

- ✿ »fischer« Schwerlastanker (1 Satz=8 Stk.); Typ #FH II 15/15 SK A4; M10; inkl. Betonbohrer Typ #SDS Plus II, Bohrlochtiefe 105 mm und Inbusschlüssel SW 6



Multiflanschplatte 3er oder 4er

- ✿ Maße 3er Platte: 208,5 x 194 x 20 mm
- ✿ Maße 4er Platte: 238,5 x 224 x 20 mm
- ✿ Gewicht: ca. 9,7 kg (Gewicht inklusive Winterverschlussdeckel)
- ✿ verzinkte Flanschplatte | Adaption auf Kippbare Bodenbefestigung
- ✿ für Bodenhülsen mit 3 oder 4 Schrauben, Verschraubung für M10 oder M12
- ✿ inkl. Winterverschlussdeckel
- ✿ verzinkte Flanschplatte (20 mm) mit Edelstahl-Abdeckung (3 mm)
- ✿ Oberteil nicht im Lieferumfang enthalten



Adapterplatte für »Krinne« Bodenschraubanker

- ✿ Passend für »Krinne« KSF F 140x1600-M ohne Einbetonieren, Schraubfundament
- ✿ Stahl, verzinkt
- ✿ Gewicht: ca. 6 kg
- ✿ Für Bodenhülsenoberteil Kippbare Bodenbefestigung
- ✿ Nivellierbar
- ✿ Inkl. Schrauben zur Befestigung und Nivellierung am Krinner
- ✿ Mit Winterverschlussdeckel

Optional

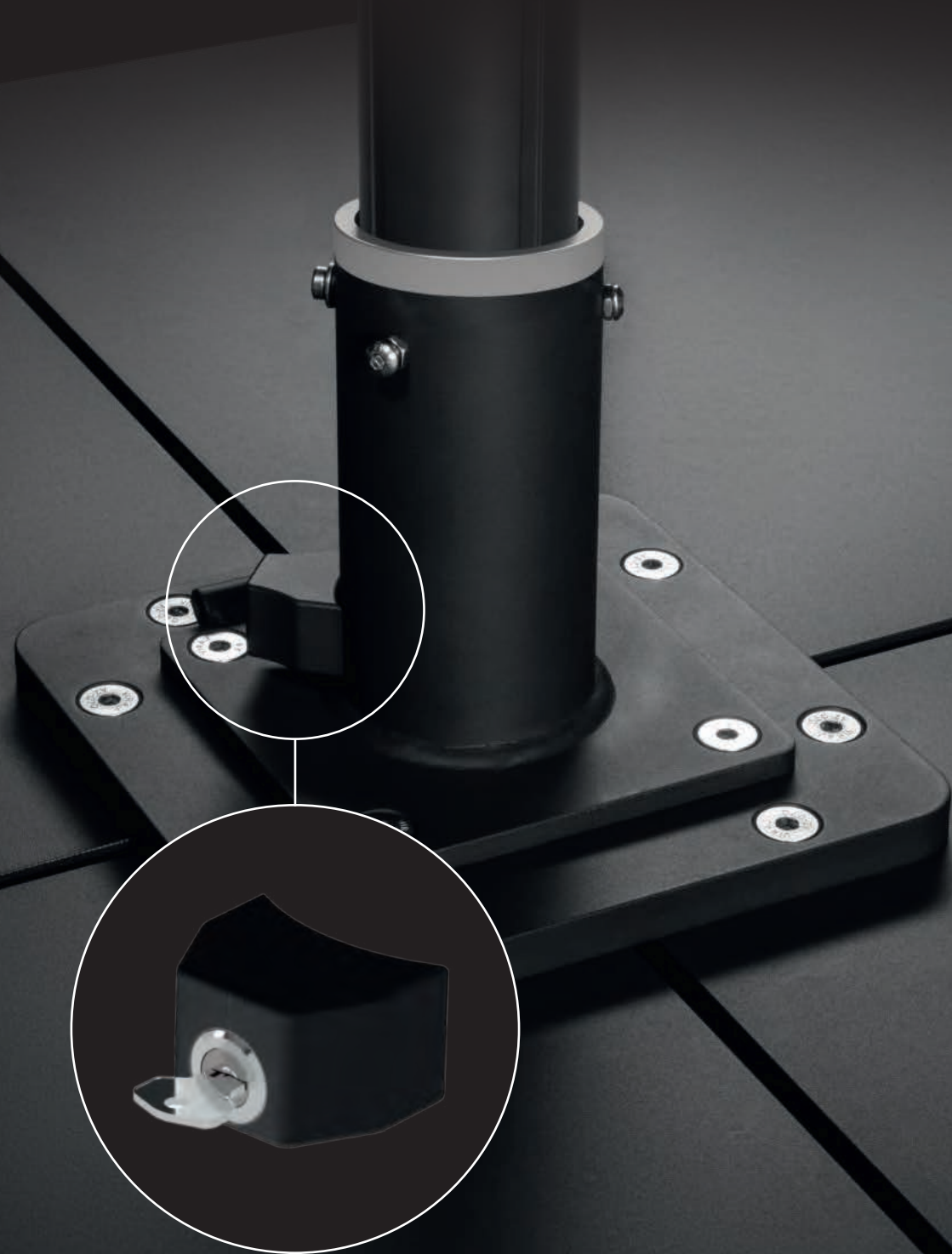
- ✿ Oberteil nicht im Lieferumfang enthalten





Diebstahl- und Nutzungssicherung

- ✿ Schloss (im Lieferumfang enthalten)
An der Bodenbefestigung fest montiertes Schloss
(Diebstahlsicherung)



Versandverpackung

Die Schirme verlassen die Produktion in perfektem Zustand. Damit dies auch auf dem Transportweg so bleibt, erfolgt die Anlieferung in einem Hartkarton-Zylinder.

- ✿ Außendurchmesser ca. 410 bis 462 mm*
- ✿ Rollenlänge ca. ca. 3.950 bis 4.930 mm*
- ✿ Gewicht ohne Schirm ca. 20–30 kg*

*modellabhängig

Schutzhülle

Die zusätzlich bestellbare Wetterschutzhülle wird exklusiv für den Bahama One aus swela "elegance" gefertigt, dem Material, welches wir auch für die Membrane verwenden. Das sorgt dafür, dass Ihr Schirm auch im geschlossenen Zustand die Eleganz ausstrahlt, die er im geöffneten Zustand ausstrahlt. Zusätzlich sorgt sie dafür, dass Ihr Schirm in jeder Jahreszeit geschützt bleibt.

- ✿ Robuste Wetterschutzhülle
- ✿ Schutzhülle in Membranfarbe aus swela "elegance"
- ✿ Spezieller Reißverschluss zur Anwendung von Teleskopstab
- ✿ Mit Teleskopstab bestellbar

Extra-Schutz V4A | maritim

Um den Extra Schutz für Ihren Bahama One zu gewährleisten, ist der Schirm ebenfalls in einer V4A Edelstahl Version erhältlich.

- ✿ Alle Metallteile aus V4A Edelstahl in Sonderlegierung
- ✿ Entwickelt für die Nähe zur See
- ✿ Besonders langlebig



Handling

Das Öffnen, Spannen und Schließen geht schnell und ist leicht

Öffnen

- ✿ Sicherungsgurt abnehmen
- ✿ Verriegelung der Spannhebel am Schloss öffnen
- ✿ Beide Spannhebel nach oben klappen
- ✿ Entfernen der optionalen Öffnungssicherung
- ✿ Die Enden der Speichen anheben, bis der Schirm sich von selbst öffnet
- ✿ Federbügel des Handgriffs einklinken und Griff nach unten klappen

Schließen

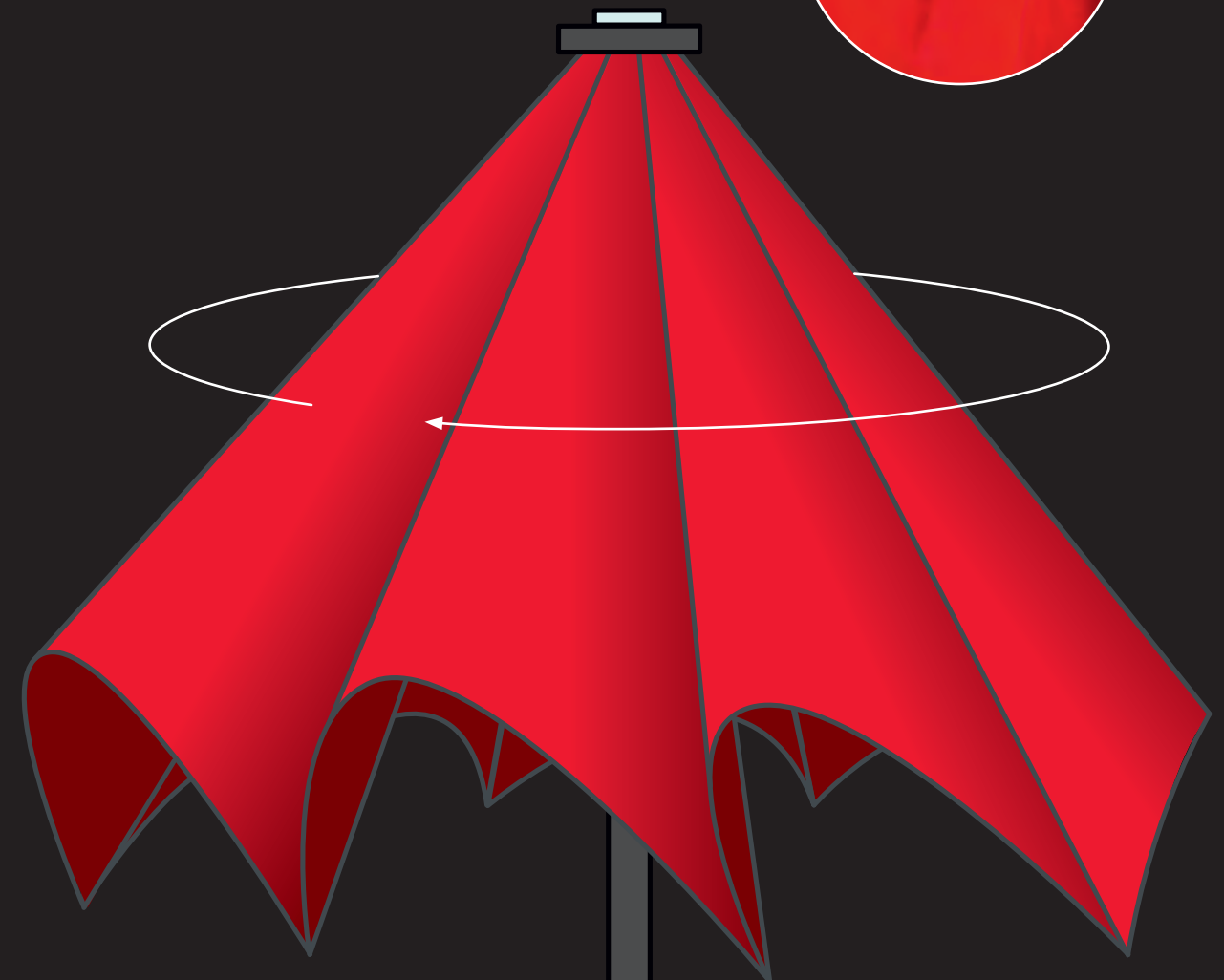
- ✿ Verriegelung der Spannhebel am Schloss öffnen
- ✿ Spannhebel nach oben drücken und Federbügel aushaken
- ✿ Schirm schließen (Endstellung)
- ✿ Einsetzen der optionalen Öffnungssicherung
- ✿ Spannhebel nach unten an die Säule drücken (Passivstellung)
- ✿ Stoffdreiecke nach außen ziehen und spiralförmig um die Säule wickeln
- ✿ Sicherungsgurt bzw. -gurte um den Schirm legen



Schirm gurten

Die perfekte Optik, aber auch die technischen Eigenschaften der Textilmembrane, bleiben durch Beachten folgender Punkte länger erhalten:

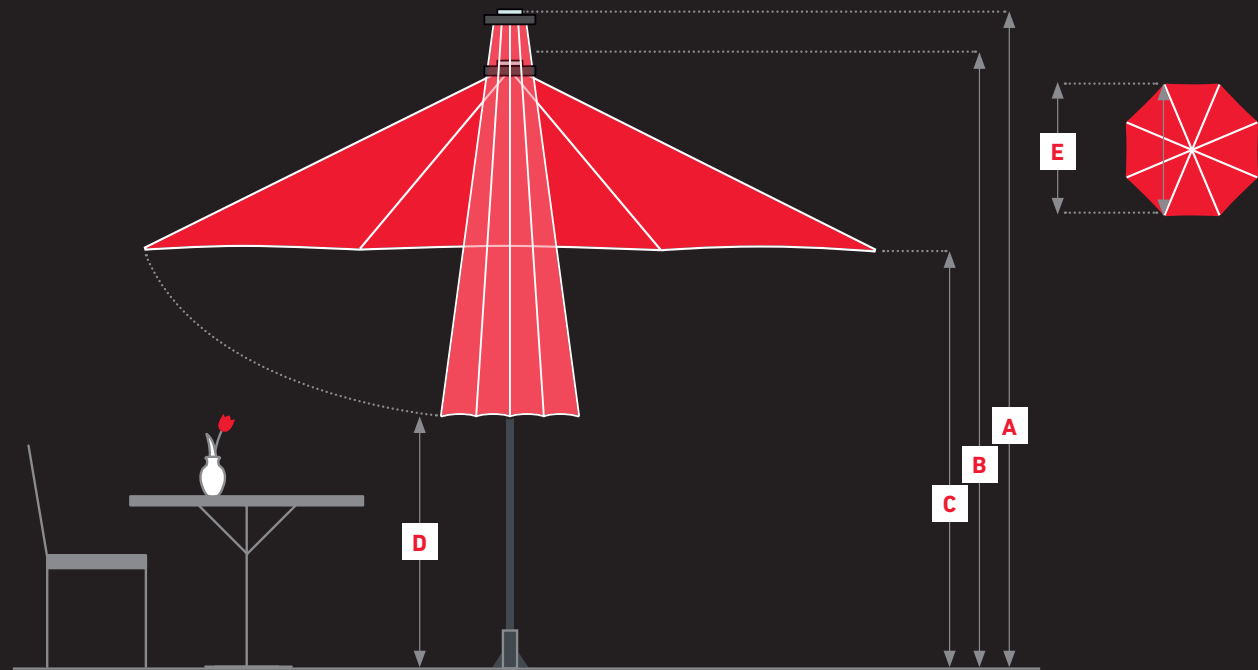
- ✿ Stoffdreiecke bei geschlossenem Schirm immer nach außen ziehen
- ✿ Stoff nicht zwischen den Speichen und Stützen eingeklemmt lagern
- ✿ Stoff spiralförmig um Säule und Speichen legen
- ✿ Sicherungsgurt bzw. -gurte um den Schirm legen
- ✿ Bei langen Schließzeiten nachgurten
- ✿ Eine Wetterschutzhülle wird empfohlen



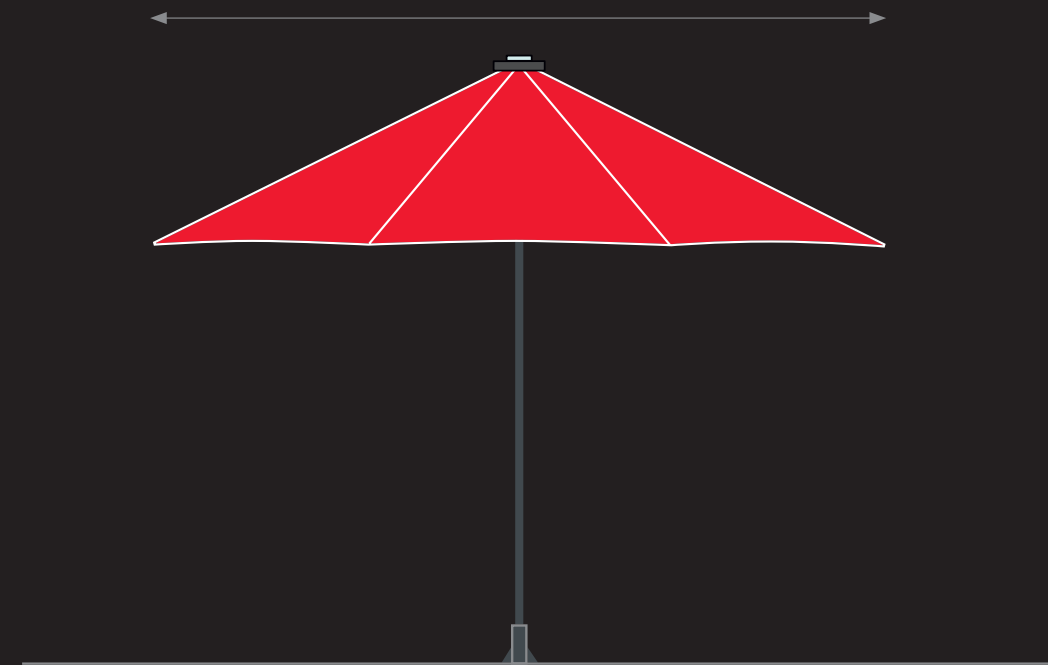


Maße und Daten




One






Kleinere Größen wie beispielsweise 3,0 × 3,0 / 3,5 × 3,5 m und Ø 3 / Ø 3,5 m auf Anfrage bestellbar



Alle Maße sind ca. Angaben

	 Ø 4,0 m 8 Speichen	 Ø 4,5 m 8 Speichen	 Ø 5,0 m 8 Speichen
Fläche in m ²	13	16	20
Schirmgewicht ohne Kipphülse & Verpackung, in kg	63	67	70
Transportgewicht inkl. Verpackung, in kg	83	87	90
A Höhe geschlossen* in cm	377	400	423
B Höhe geöffnet* in cm	309	317	325
C Durchgangshöhe* in cm	240	240	240
D Bodenfreiheit* in cm	170	167	164
E Innenkreisdurchm. in cm	370	416	462
Max. zulässiger Wind geöffnet, km/h Stationär/Mobil	102/71	95/71	88/66

Alle Maße sind ca. Angaben

	 4,0 × 4,0 m 8 Speichen	 4,5 × 4,5 m 8 Speichen	 5,0 × 5,0 m 8 Speichen
Fläche in m ²	16	20	25
Schirmgewicht ohne Kipphülse & Verpackung, in kg	68	72	77
Transportgewicht inkl. Verpackung, in kg	88	92	97
A Höhe geschlossen* in cm	391	418	444
B Höhe geöffnet* in cm	309	317	325
C Durchgangshöhe* in cm	240	240	240
D Bodenfreiheit* in cm	104	95	84
Max. zulässiger Wind geöffnet, km/h Stationär/Mobil	88/66	74/56	60/44

* Alle Maße beziehen sich auf die Verwendung mit stationärer Verankerung (kippbare Bodenbefestigung).



Gut zu wissen

Made in Germany

Die Kunden von Bahama weisen immer wieder auf den hohen Stellenwert der deutschen Produktionsstätte hin. Dabei zählt »Made in Germany« nach wie vor als Qualitäts- und damit als Verkaufsargument. Bahama produziert vollstufig in Deutschland.

Aufgrund des Zusammenspiels aus höchster Materialqualität und der konstruktiven Beschaffenheit garantiert Bahama die Windbeständigkeit seiner Produkte, je nach Modell bis zu 130 km/h. Neben den technischen Bauteilen des Schirms sind besonders die Farb-, Wasser- und Druckbeständigkeit sowie die Wassersäule der textilen Membranen ausschlaggebend. Unter anderem vertrauen das Luxushotel Burj Al Arab in Dubai, das Hotel Sacher in Wien oder das Dalí Museum im US-amerikanischen St. Petersburg auf Bahama.

Service

Service beeinflusst die Nutzungsdauer eines Schirms in erheblichem Maße. Die austauschbaren Textilmembranen der Bahama-Schirme können – nachdem sie jahrelang allen Wettersituationen ausgesetzt waren – gereinigt oder erneuert werden. Mit dem Service sind die Produkte technisch grundüberholt, so dass diese nicht nur optisch ansprechend aussehen, sondern auch den stärksten Windböen trotzen.

- ✿ Egal wo Sie unseren Service benötigen, das Bahama-Team oder unsere kompetenten Partner helfen Ihnen – weltweit.
- ✿ Sorgfältige und individuelle Planung
- ✿ Aufbau der Neuschirme
- ✿ Aufziehen neuer Textilmembranen
- ✿ Komplettservice, d.h. der Ab- und Aufbau der Großschirme, Wäsche, Reinigung und Instandsetzung der Gestelle und Textilmembranen
- ✿ Membranservice, d.h. Ab- und Aufziehen der Textilmembranen, Wäsche und Instandsetzung
- ✿ Lagerung der zurückgeholten und gewarteten Großschirme und/oder Textilmembranen
- ✿ Schulung





01/2024

BAHAMA®

Bahama GmbH | Gewerbeparkstr. 34 | D-51580 Reichshof | T +49 (0) 2265 998 0 | info@bahama.de

www.bahama-one.de